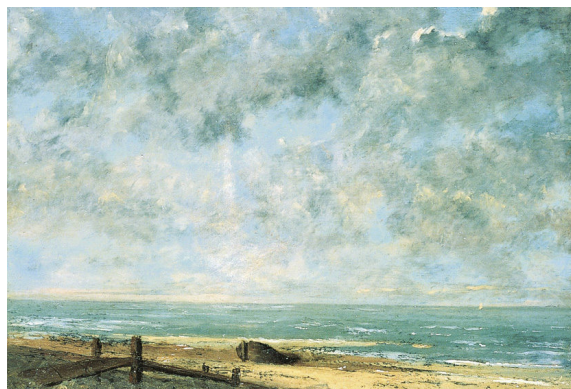




100% NORMANDIE

➤ Impressionnisme



La Normandie est "le berceau de l'Impressionnisme". C'est au Havre que Claude Monet peint, en 1872, « Impression, soleil levant », qui donna son nom à ce célèbre courant artistique, et c'est au cœur du territoire normand qu'allait s'épanouir ce courant pictural incontournable qui continue et continuera de marquer de son empreinte l'histoire de l'art. Cette peinture de l'instant est née sous les ciels incomparables de Normandie, le long de ses rivages lumineux et de ses vallées verdoyantes. Le prochain Festival Normandie Impressionniste se déroulera en 2020.

Le berceau de l'Impressionnisme

La Normandie est le berceau de l'Impressionnisme. C'est au Havre que Claude Monet peint en 1872, « Impression, soleil levant » qui donna son nom à ce célèbre courant artistique, et c'est au cœur du territoire normand qu'allait s'épanouir ce courant pictural incontournable qui continue et continuera de marquer de son empreinte l'histoire de l'art. Cette peinture de l'instant est née sous les ciels incomparables de Normandie, le long de ses rivages lumineux et de ses vallées verdoyantes.

Dans le Calvados

HONFLEUR

Honfleur, avec son Vieux-Bassin et ses ruelles du quartier Sainte-Catherine, est un des sites normands qui a le plus inspiré les peintres et qui pourrait le plus justement prétendre au titre de berceau de l'impressionnisme.

La collection du musée Eugène Boudin, surnommé le « Roi des ciels » par Camille Corot, offre un large panorama de la vie artistique honfleuraise au XIXe siècle et au début du XXe. De tous les courants picturaux, le pré-impressionnisme est le mieux représenté, avec une centaine d'œuvres de Boudin, mais aussi de ses amis Courbet, Monet, Jongking...

CAEN

Situé dans le château, le musée de Caen dispose d'une belle petite collection impressionniste dont elle n'a pas à rougir : Claude Monet « Étretat », Pierre Bonnard « Portrait de Madame Henri », ou Gustave Courbet « La femme aux bijoux ».

Dans l'Eure

GIVERNY

En 1883, Claude Monet s'installe à Giverny où il va pouvoir se livrer à ses deux passions : la peinture et la botanique.

La Maison et les Jardins Claude Monet (Fondation Monet) ont gardé leur aspect d'origine intact. Dans la maison éclate partout une même symphonie de couleurs que dans le jardin, où règnent les nymphéas, qui ont été les sources d'inspiration les plus fécondes de Monet.

Le musée des Impressionnistes, indispensable complément à la visite de la Fondation Monet, présente deux expositions temporaires chaque année grâce au partenariat noué avec le musée d'Orsay.

Voir Giverny et ressentir l'Impressionnisme, c'est faire un voyage sensoriel, aux portes de la Normandie, dans le « si beau pays » que Claude Monet a adopté. Il restera 43 ans dans ce petit village de 300 âmes. Il y connaîtra des joies, la mort de ses proches, mais vivra par-dessus tout la consécration internationale en peignant les séries des Nymphéas, les Meules ou encore les Peupliers.

En parcourant le village ou ses abords tels que Vernon, vous serez au cœur des

sensations qui ont inspiré le peintre : paysages changeants au gré de la lumière et du vent, explosion de couleurs, cascades de fleurs ou reflets infinis.

Les environs de Giverny, c'est aussi et avant tout la présence d'une grande dame : la Seine. De Vernon aux Andelys en passant par Mantes-la-Jolie, ce cours d'eau rebelle et impétueux, à l'image des Impressionnistes, va inspirer Claude Monet, Paul Signac ou Maximilien Luce.

En Seine-Maritime

LE HAVRE

Le musée Malraux au Havre, présente la deuxième collection impressionniste de France, après celle du musée d'Orsay. On ne peut imaginer plus bel écrin pour présenter des œuvres tournées vers la recherche de la lumière et de l'air.

Il présente des œuvres de Boudin, Monet, Renoir, Pissarro, Sisley, Degas ou encore Courbet et Corot et bien d'autres, Construit dans les années 1960, ce lieu jouit d'une architecture transparente et lumineuse. Ancré face à la mer – ce qui ne gâche rien – il promet aux visiteurs un bol de culture et d'air marin.

ROUEN

Dans son bel édifice du XIXe siècle, le musée des Beaux-Arts a été l'un des tout premiers à montrer au public des œuvres impressionnistes. Les salles impressionnistes constituent le clou de la visite, avec des œuvres majeures de Degas, Renoir, Pissarro, Caillebotte, Dufy, Sisley...

Il possède aussi plusieurs œuvres impressionnistes de l'Ecole de Rouen, d'Alfred Lebourg, Charles Angrand, Robert-Antoine Pinchon ou Joseph Delattre.

Le festival Normandie Impressionniste

Pour la quatrième édition et les 10 ans de Normandie Impressionniste, le festival se tiendra du 3 avril au 6 septembre 2020. Comme pour les précédentes éditions qui ont remporté un vif succès, avec près d'un million et demi de visiteurs dans les musées normands, la vocation du Festival est de favoriser le rayonnement culturel de la Normandie, de mettre en valeur le patrimoine artistique de la région et de renforcer son attractivité – notamment touristique – en permettant la réalisation de projets collectifs et individuels.

Le Festival s'adresse autant aux normands qu'à un public national et international.